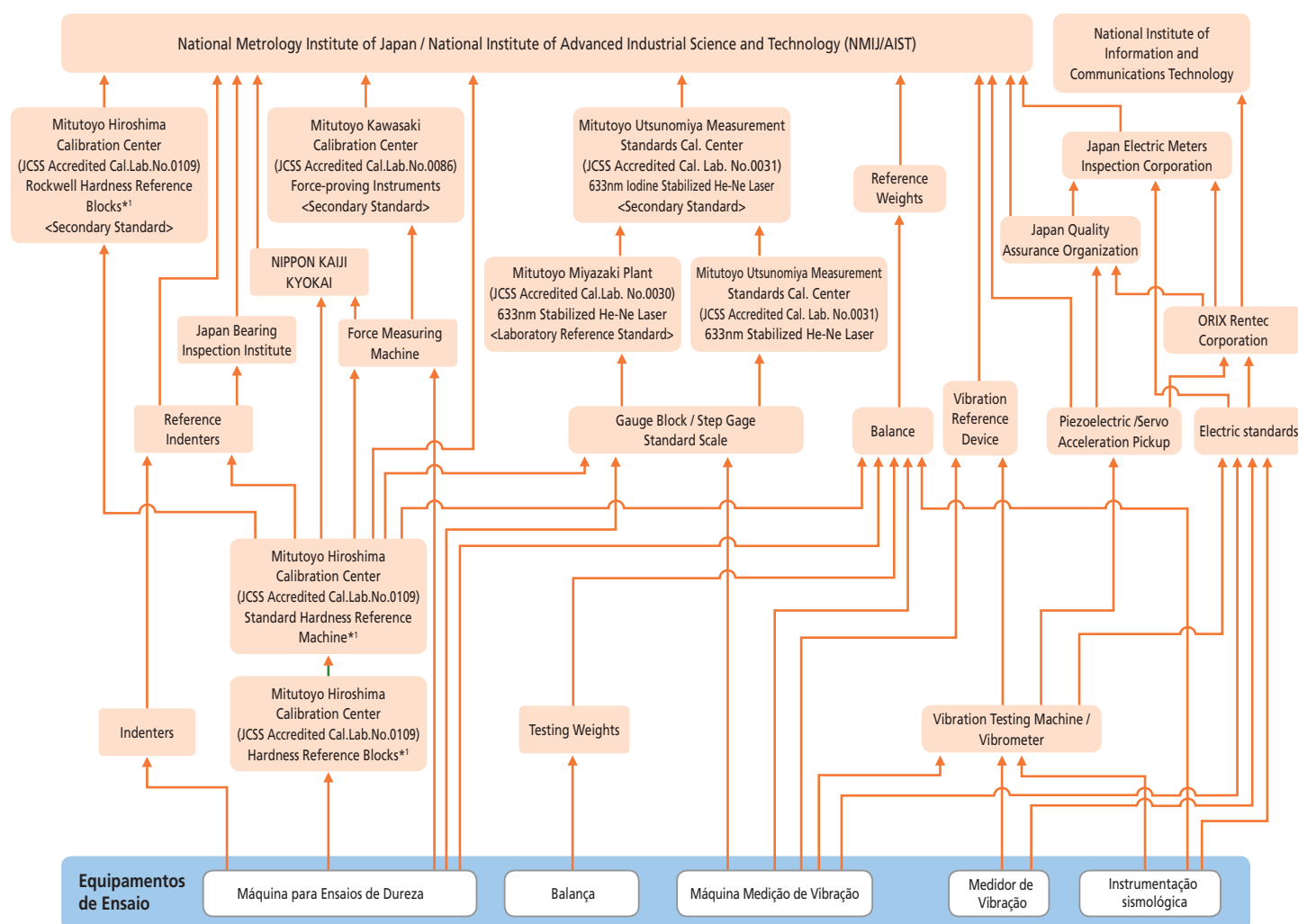


# Directivas da Marcação CE

## Rastreabilidade do Equipamentos de Ensaio



\*1 O âmbito da acreditação JCSS é entre 20HRC e 65HRC para Durómetros Rockwell e Blocos Padrão de Dureza

**Nota:** Este diagrama é uma representação simplificada do sistema completo de rastreabilidade da Mitutoyo.

## Directivas da Marcação CE

A sigla CE significa "Conformité Européenne"/Conformidade Europeia. Para fabricantes como a Mitutoyo, é um grande desafio a avaliação das directivas aplicáveis e a realização dos ensaios em conformidade com as normas harmonizadas. Como objectivo final, a marcação CE indica que um produto cumpre com os requisitos essenciais da Legislação Europeia relevante, no que diz respeito a Higiene, Segurança e Protecção Ambiental. Esta legislação Europeia engloba nomeadamente, e para enumerar algumas, a Directiva Máquina, a Directiva EMC e a Directiva de Baixa Voltagem.

