

# Quick Scope Manual Série QS-L

## Especificações

Exatidão<sup>(1)</sup>  $E_{1(x,y)} = (2,5+2L/100) \mu\text{m}$   
 L=comprimento medido (mm)  
<sup>(1)</sup>Segundo método de inspeção da Mitutoyo

Iluminação  
 - Contorno  
 - Coaxial  
 - Anelar

## Acessórios opcionais

Ref.	Descrição
937179T.	Pedal -interruptor
12AAJ088.	Pedal reforçado
02ATN695.	Gráfico de calibração com suporte

Consulte o folheto Quick Scope / Quick Vision para mais informações sobre gráficos de calibração.



Quick Scope -Folheto disponível a pedido

## Série 359

Este sistema manual de medição vision é um excelente equipamento para observação da superfície das mais variadas peças.

O Quick Scope apresenta as seguintes vantagens:

- Resolução 0,1  $\mu\text{m}$  e gama de 150 mm para o eixo -Z.
- Graças ao zoom motorizado, a mudança de ampliação é efectuada com toda a rapidez e facilidade.
- Dotado de uma iluminação fina com capacidade de variação condizente com os requisitos das peças.
- Mecanismo de desbloqueio rápido, permite a movimentação rápida da mesa de coordenadas, permitindo assim uma comutação instantânea entre a movimentação fina e macro.
- Com a função de Navegação Rápida é possível a repetição de medições rapidamente.
- Para os modelos QS-L AFB, está ainda disponível uma função de auto focagem.



QS-L 2010 Zoom AF

### QS-L 2010 Modelos

- Gama : 200 x 100 x 150 mm

Tipo	QS-L Zoom	QS-L Zoom AF
Ref.	359-710-1D	359-703D
Tipo de sensor	CMOS cores 3 Megapixels	CCD cores
AF (eixo -Z motorizado)	-	Yes
Lentes objetiva	Modelo com Zoom	Modelo com Zoom
Ampliação (sistema ótico)	0,75X -> 5,25X	0,5X -> 3,5X
Ampliação no ecrã (Monitor 56 cm / 22" pol)	29X -> 202X	26X -> 180X
Medição eixo -Z	Manual com nível de contraste assistido por software	Motorizado com AF
Carga máx. da platina kg	10	10
Peso kg	72	66

### QS-L 3017 Modelos

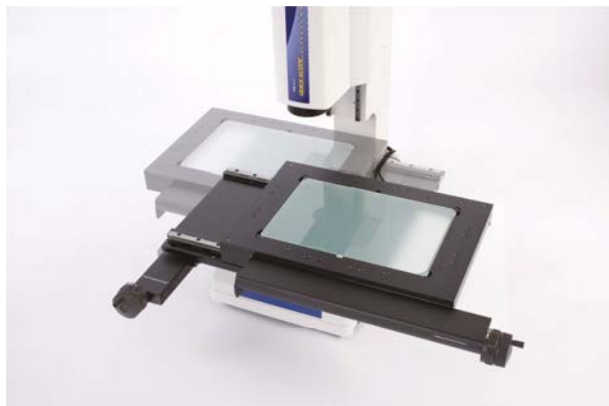
-Gama : 300 x 170 x 150 mm

Tipo	QS-L Zoom	QS-L Zoom AF
Ref.	359-711-1D	359-704D
Tipo de sensor	CMOS cores 3 Megapixels	CCD cores
AF (eixo -Z motorizado)	-	Yes
Lentes objetiva	Modelo com Zoom	Modelo com Zoom
Ampliação (sistema ótico)	0,75X -> 5,25X	0,5X -> 3,5X
Ampliação no ecrã (Monitor 56 cm / 22" pol)	29X -> 202X	26X -> 180X
Medição eixo -Z	Manual com nível de contraste assistido por software	Motorizado com AF
Carga máx. da platina kg	20	20
Peso kg	140	134

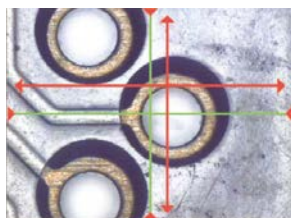
# Quick Scope Manual Série QS-L

QS-L 4020 Modelos  
- Gama : 400 x 200 x 150 mm

Tipo	QS-L Zoom	QS-L Zoom AF
Ref.	359-712-1D	359-705D
Tipo de sensor	CMOS cores 3 Megapixels	CCD cores
AF (eixo -Z motorizado)	-	Yes
Lentes objetiva	Modelo com Zoom	Modelo com Zoom
Ampliação (sistema ótico)	0,75X -> 5,25X	0,5X -> 3,5X
Ampliação no ecrã (Monitor 56 cm / 22" pol)	29X -> 202X	26X -> 180X
Medição eixo -Z	Manual com nivel de contraste assistido por software	Motorizado com AF
Carga máx. da platina kg	15	15
Peso kg	146	140



Mesa com mecanismo de desbloqueio rápido

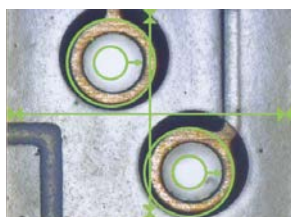


X: -6.5460 mm X RESET  
Y: -16.7118 mm Y PCS  
Z: 0.0005 mm Z MCS

Platina com navegação guiada para repetição das medições

Passo 1:

Não está em posição



X: 0.0000 mm X RESET  
Y: 0.0002 mm Y PCS  
Z: 0.0005 mm Z MCS

Platina com navegação guiada para repetição das medições

Passo 2:

Em posição

# Quick Scope CNC -Série QS

## Especificações

Iluminação	- Contorno
	- Coaxial
	- Anelar

## Acessórios opcionais

Ref.	Descrição
937179T.	Pedal -interruptor
12AAJ088.	Pedal reforçado
02ATD415.	Joystick XYZ
02APW610.	Comando 2
02AKN020.	Gráfico de calibração

Consulte o folheto Quick Scope / Quick Vision para mais informações sobre gráficos de calibração.



Caixa de comando 2



Joystick XYZ



Quick Scope -Folheto disponível a pedido

## Série 359

O Sistema de Medição Vision CNC responde a uma grande variedade de requisitos de medição.

O Quick Scope apresenta as seguintes vantagens:

- A iluminação da QS pode ser configurada para responder às diferentes necessidades de medição que as diferentes superfícies requerem, iluminação de contorno e anelar com fibra óptica.
- O poderoso software QSPAK, com base no Windows®, é fácil de utilizar e oferece um vasto leque de capacidades de medição e análise.
- Estão disponíveis várias funcionalidades, tais como zoom, auto focagem, geração de programas-peça, detecção de arestas com um click, visualização de gráficos, 48 macros diferentes e a função reconhecimento de padrões em várias peças com características em comum.
- A mesa de medição pode ser controlada através do rato, através do joystick opcional ou com o controlo multi-função.



QS-250 Zoom CNC

## QS-250Z

Tipo	QS-250 Zoom
Ref.	359-508-10Y
Gama com Vision Head (eixos -X, -Y, -Z)	200 x 250 x 100 mm
Exatidão <sup>(1)</sup>	$E_{1(x,y)} = (2,5+0,6L/100) \mu\text{m}$ L=comprimento medido (mm)
Tipo de sensor	CCD cores
Resolução $\mu\text{m}$	0,1
Lentes objetiva	Modelo com Zoom
Ampliação (sistema ótico)	0,5X -> 3,5X
Ampliação no ecrã (56 cm / 22" inch monitor)	26X -> 180X
AF (eixo -Z motorizado)	Sim
Dimensão do vidro da mesa [mm]	269 x 311
Medição eixo -Z	Motorizado com AF
Carga máx. da platina kg	10
Peso kg	76

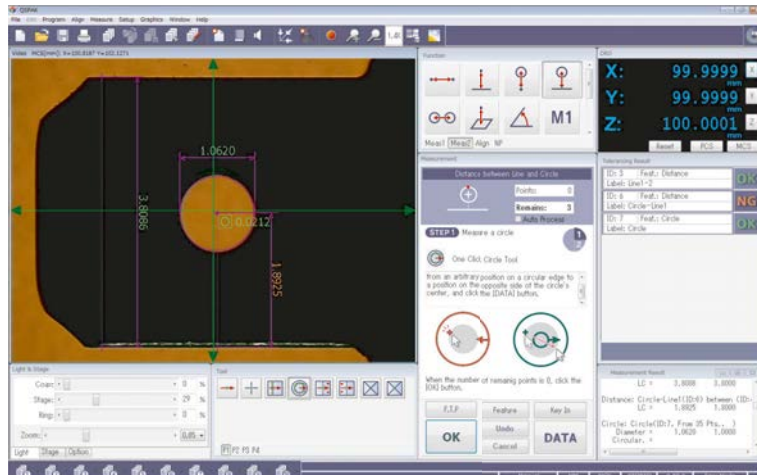
<sup>(1)</sup>Segundo método de inspeção da Mitutoyo

# Software para Sistemas Quick Scope

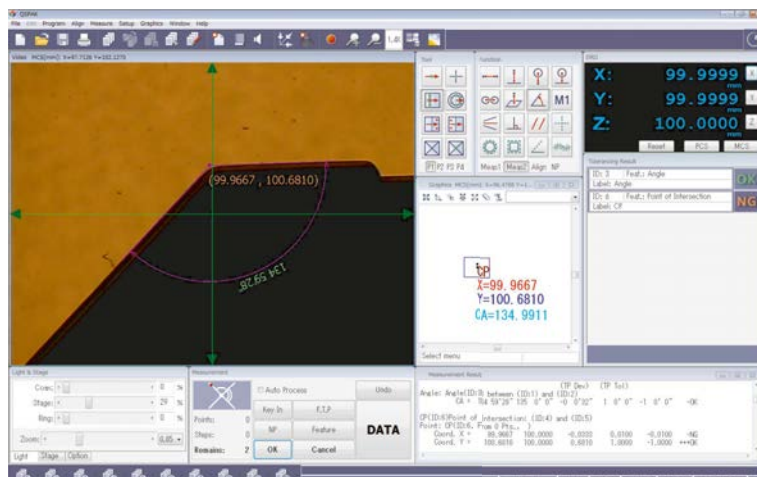
## QSPAK

- Ferramentas de utilização simples com apenas um clique no rato, para a detecção de bordos.
- Ferramentas modelo para análise comparativa.
- Captura de imagem video.
- Função de navegação da mesa para máquinas CNC, proporcionando ciclos de medição aperfeiçoados.

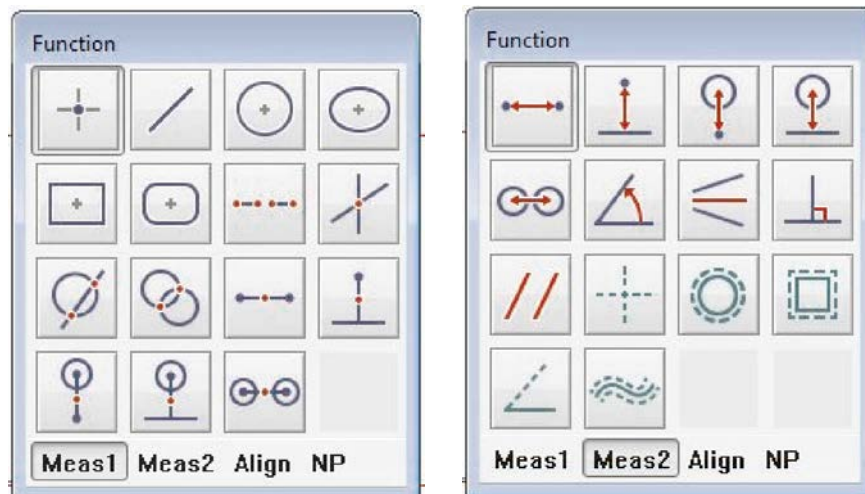
Ref.	Tipo
QSPAK	Software para Sistemas Quick Scope



QSPAK Layout: Easy mode



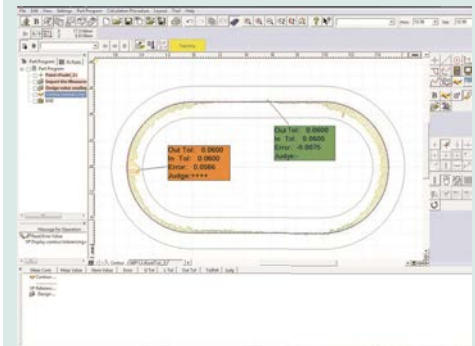
QSPAK Layout: Pro mode



Comandos de medição

## Especificações

QIPAK Software adicional (opcional)	MEASURLINK (Consultar a página Measurlink)
	S CAD-IMPORT/EXPORT br>FORMTRACEPAK-AP(1)
	EASYPAG (only for QS CNC)



## (1) FORMPAK-QV

- Análise de formas 2-D, utilização simples e fácil.
- Edição de relatórios gráficos (geometria e varrimento).
- Permite medição comparativa.
- Para mais detalhes queira consulte o folheto específico FORMTRACEPAK.